

# ナノメンテSB工法のご案内

## 三大特徴

- 水道水から特許技術によりガラスコーティングを開発
- 人体にも自然にも安全安心特殊洗剤
- 長期間効果が持続するナノメンテSB工法

# 目次

項目	内容	ページ
(1)仕様・用途	ナノメンテは汚れに強い	P1
	洗浄・コーティングの流れ	P2
	主な対象物件	P3
(2)ナノメンテの特徴	特殊洗浄剤(SB洗浄剤)とは？	P4
	ナノメンテコーティングとは？	P5
	ナノコーティング水の安全性	P6
(3)洗浄剤の種類	ナノメンテSB55(カビ除去)	P7
	ナノメンテSB66(石材)	P8
	ナノメンテSB77(木材)	P8
	ナノメンテSB88(油汚れ)	P9
	ナノメンテSB99(万能型洗浄)	P9
(4)他社との比較	通常の洗浄とSB工法の違い	P10

# ナノメンテは汚れに強い!!

~家庭の悩み一発解決~

## 長年の悩みがスッキリ!

圧倒的洗浄力があるのに**人体や環境にやさしく安全!!**

ナノメンテは、食品添加物に使用されるものと同じ成分の洗浄剤を使用しているので人体や環境にやさしく安心です!

小型冷蔵庫

ガスコンロ

換気扇内ファン

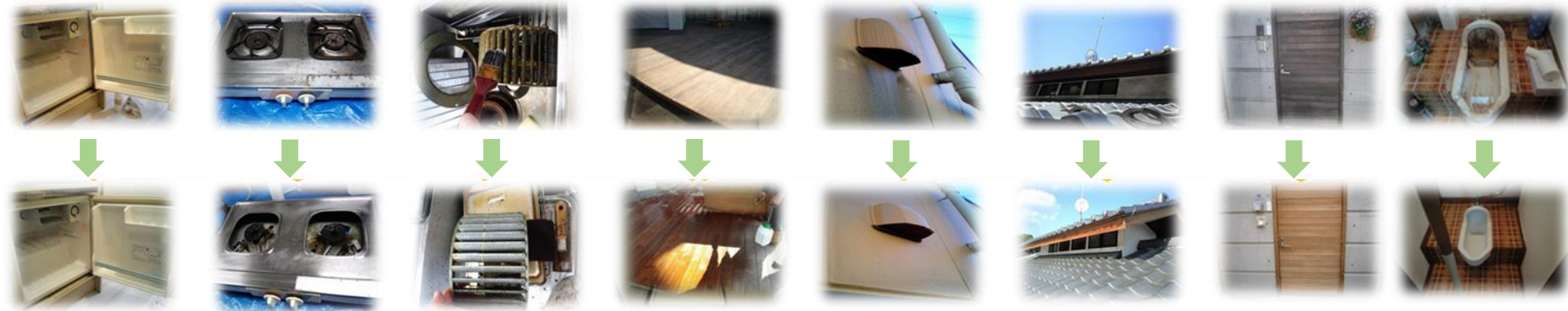
フローリング

換気扇外

屋根

木材扉

和式トイレ



## 従来のコーティングと比べると??

**低コスト**...**ガラスコーティング**にかかる費用は、ナノメンテの場合、UVやシリコン、ウレタンコーティングに比べ、一度にかかる金額は高価でも、耐久性が高く長持ちするので低コスト!

**耐久性**...**ガラスコーティング**でカビや汚れをよせつけない!!

科学溶剤を使わずに水と次世代セラミックのみでコーティングすることにより、汚れをシャットアウトし、付いた汚れを落ちやすくします!

**仕上がり**...**ガラスコーティング**が微光沢のため部屋の雰囲気を変えない!

# 洗浄・コーティングの流れ

## ① まずは汚れに合わせて洗剤を選びます！

### 👉ココがPOINT

圧倒的洗浄力があるのに**人体や環境にやさしく安全!!**  
ナノメンテは、食品添加物に使用されるものと同じ成分の洗浄剤を使用しているため人体や環境にやさしく安心です！

## ② 専用の洗剤を塗布するだけで 根こそぎ落とし後は拭き取るだけ！

### 👉ココがPOINT

建材・素材を傷つけたり、変色させたり、痛めることなく**カビや汚れだけを落とします!!**  
ナノメンテはプロ用の特殊洗浄剤なので、強力な除カビ殺菌剤や漂白剤を使用してブラシなどでこすり落とす方法ではなく、壁や木材などの材料の内部に洗浄剤を浸透させて、カビや汚れを元から取り除き、根絶させます。  
そのため、大切な建物や素材、塗装を痛めることなく復元できます！

## ③ 特許を取得したナノ水をかけて 乾かすだけでガラスコーティング完了！

### 👉ココがPOINT

**ガラスコーティング**でカビや汚れをよせつけない!!  
科学溶剤を使わずに水と次世代セラミックのみでコーティングすることにより、汚れをシャットアウトし、付いた汚れを落ちやすくします！

小型冷蔵庫



Before



After

ガスコンロ



換気扇内ファン



和式トイレ



換気扇外



Before



After

屋根



木材扉



フローリング



# 主な対象物件

- 自動車（自家用車、産業用車）
- 私鉄車両
- ビル床、外壁
- 太陽光パネル
- 施設塀
- 球技場施設
- 温泉施設
- 老人ホーム
- 幼稚園
- 病院
- 学校
- 飲食店
- 自動販売機
- 看板・案内板
- エスカレータ

ロビー



墓石



自動販売機



病院看板



エスカレーター



横浜ランドマークタワー



# 特殊洗淨剤（SB洗淨剤）とは??



## ▶ ナノメンテSB工法の効果

- ① ビル・建物内外のカビ・汚れを根元から分解し防菌・防カビ効果で長期間美観を長期間維持する効果がある。
- ② 除カビ殺菌剤や漂白剤を使用して、ブラシなどでこすり落とす方法ではなく、壁や木材の材料の内部にSB洗淨剤を浸透させカビや汚れを落とし、元から取り除く。
- ③ 建物・建材等を傷つけたり塗装を変色させたり、木材を痛めることなく復元させる。
- ④ 専用洗剤でありながら取り扱い方法は一般家庭用洗剤に準じており、廃液の処理が簡単で、人にも自然環境にもやさしい洗淨剤。

## ▶ 施行対象素材・施工対象物

対象素材	コンクリート・ブロック・レンガ・モルタル プラスチック・ジプトーン・鏡・金属面・木材 石材・塗装面・クロス・ゴム等
対象物	ビル、マンション内、外壁・一般住宅・病院 ホテル・食品工場・温泉・店舗・公共施設 浴室・台所・厨房・トイレ・看板・空調設備

## ▶ ナノメンテSB工法の優れた特徴

- ① 長期間、効果が持続  
防カビの最大のポイントである根元から分解する事に加え防菌、防カビ対策処置を行う事により美観を維持し、汚れが着きにくい。
- ② 人体にも自然にも安全安心  
洗剤成分は、防カビ剤の例では食品添加物に使用されている同等のものを使用。よって人体や動植物に安全。
- ③ 工事が簡単、スピーディ  
特殊洗淨剤を直接部位に吹き付け浸透させ、汚れの元を浮き出させて洗い落としながら除菌、ナノ水によるガラスコーティングにより防カビ対策を処置。 少人数でスピーディーに処理。
- ④ 足場が不要  
従来の大掛かりな足場は不要で、中規模程度のビル、マンションであれば、高所作業車を利用。

# ナノメンテコーティングとは??

## ナノメンテコーティングの原理

本体を電気と水道につなげ、まるで水を流しているだけのような施工を行います!!

本体に設置してある新世代セラミックが水と接触し、表面から二酸化ケイ素という物質の分子が電気化学反応により水に溶け出し始める。

溶け出した二酸化ケイ素は、施工対象物（床・看板・金属面など）に付着し、3つの層を形成する。

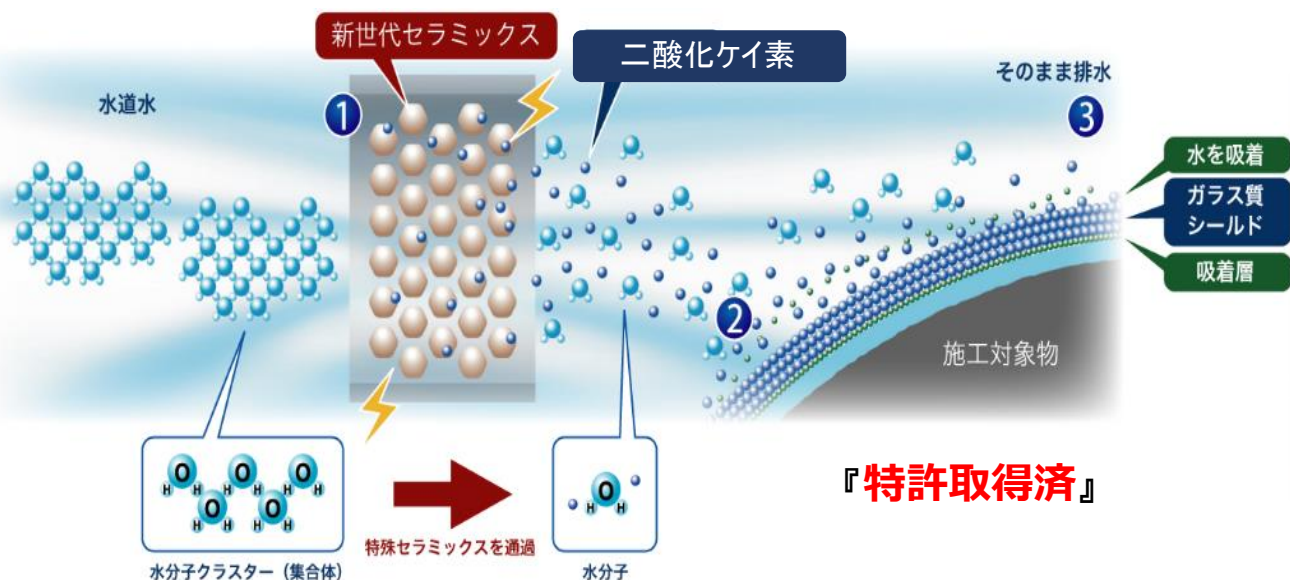
- ◎一番内側の層は、対象となる床などにしっかり吸着
- ◎中央の層は、ガラス質シールドを形成
- ◎一番外側の層は、水を吸着し、皮膜を形成

従来の化学薬品を使ったコーティングと異なり、ナノメンテは水と無機質の自然鉱物しか使いませんから、施工後の排水もそのまま流すことができる。

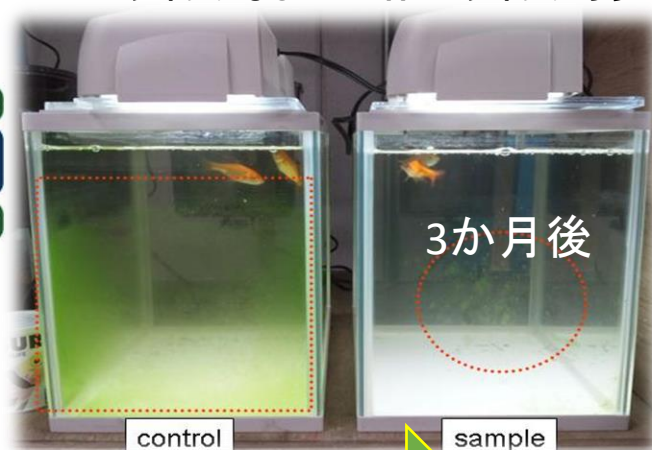
### 3つの層を形成したもの ⇒ ガラスコーティング

耐久性が高いうえ、傷がつきにくく剥がれにくい塗膜。

酸素を通過しないコーティングなので素材の酸化を防ぐことができ、微光沢の為部屋の雰囲気を壊さない。



左コーティングなし 右コーティングあり



一目瞭然!!

# ナノコーティング水の安全性/水質検査結果



北海道大学 山内副理事長

ナノメンテを使った水を入れた水槽、普通の水道水の水槽の2つを用意し、水を循環させて小さな魚を泳がせ、経過を見てみました。結果、いずれの水槽の魚も同じように元気に生きています。おそらく、この水を排水しても環境には影響ないだろうと考えています。



左 ナノシャイン水使用

右 ナノシャイン不使用



## 水質検査成績書

水第 C61796-1 号  
平成25年7月25日

厚生労働大臣登録 株式会社 伊豆保健衛生研究所 登録番号第49号  
建 築 物 飲 料 水 水 質 検 査 業 務 第 56 水 第 7 号  
一 般 社 団 法 人 東 京 都 食 品 衛 生 協 会  
東 京 食 品 技 術 研 究 所  
〒175-0083 東京都板橋区恵丸1-19-10  
TEL 03-3934-5821 FAX 03-3934-5827

御依頼の検体について、検査結果を次のとおり報告します。

検 体 名	ナノシャイン水	受付年月日	平成 25年 7月 22日
採 水 者	依頼者：神田	採取年月日	平成 25年 7月 21日
採 水 場 所	埼玉県狭山市入間川2-3 2-8 株式会社 システムブレインテクノカルセンター 1階給水栓①		
天 候	前日 — 当日 —	温 度	気温 -℃ 水温 -℃

検 査 項 目	単 位	検 査 結 果	水 質 基 準
一般細菌	個/ml	0	100 以下
大腸菌	—	不検出	検出されないこと
有機物 (全有機炭素(TOC)の量)	mg/L	1.2	3 以下
pH値	—	7.1	5.8~8.6
味	—	異常なし	異常でないこと
臭気	—	異常なし	異常でないこと
色度	度	0.5未満	5 以下
濁度	度	0.2未満	2 以下
塩化物イオン	mg/L	20	200 以下
—以下余白—			
判 定	上記検査項目については、水道法水質基準に適合します。		
検 査 方 法	平成15年7月厚生労働省告示第261号		
検 査 期 日	平成25年 7月 22日 ~ 平成25年 7月 25日	検査責任者	松前 英一
備 考	検査結果欄に未満と表示されている数値は定量下限値を示す。		

本成績書を転載する場合は当研究所の承認をお受け下さい。

## 水質検査報告書



# ナノメンテ SB55 カビ除去



カビや藻を根こそぎ除去するだけでなく、大腸菌・黄色ブドウ球菌を死滅させ、更にはノロウイルスまでも不活性化させることができます。しかも人体に安全なので、ご家庭はもちろん、病院・高齢者施設・飲食店厨房などでの使用には特に効果があります。

## 食品への悪影響

食品中に微生物が繁殖し、その作用によって食品の成分が変化し、色・味・硬さなど本来の性質を失って悪臭を放ち、あるいは毒物を生成して食べられなくなる現象を腐敗と言います。カビが生産するカビ毒（マイコトキシン）は、真菌中毒症の原因となるため慎重な取扱いが必要です。

## 建築物などへの影響

カビなどの微生物の作用で、各種材料が変質・劣化・分解・崩壊を生じ、機能を失う現象“微生物災害”といいます。住宅の中では浴室・塗り壁・タイル目地・タンスの裏側・押入れの中・クロスなど、ありとあらゆる場所にカビが発生します。このように、カビをはじめとする微生物は、あらゆる材料に発生・繁殖し様々な災害をもたらします。

## 人体への悪影響

**真菌感染症** カビが皮膚から進入して病変を起こす表在性（水虫・タムシなど）のものと、呼吸や経口で体内に侵入して障害を及ぼす深在性のものがあります。

（真菌三大症：アスペルギルス症・カンジタ症・クリプトコッカス症など）

**日和見感染** 体力が低下している人が健康な時・普段は感染しないような弱い毒や菌が人の免疫不全に乗じて増殖して発病する事。

**院内感染** 一般に病院に入院中に感染する事。（MRSAなど）

**真菌アレルギー症** 空中真菌の孢子や代謝物がアレルギーとなり気管支喘息・蕁麻疹・鼻炎・結膜炎・アトピー性皮膚炎・胃腸炎などのアレルギー疾患。

**真菌中毒症** カビが食品に増殖してカビ毒を作り出し食中毒を起こす。中には発癌性の物もある。

## 有機老廃物の分解・土壌内腐食の生成

カビ

良いところ

- 食品  
味噌・しょうゆ・日本酒  
ビール・ワイン・チーズなど
- 食用  
きのこ・食用酵母
- 医薬品製造  
ペニシリン・ビタミンA/B/D群
- 植物成長ホルモン

悪いところ

- 人・動物への病原  
水虫・たむし・しらこも・カンジタ症  
気管支喘息・過敏性肺炎・鼻アレルギー  
アレルギー性結膜炎
- 食料・食品・各種工業製品生産物などの変敗・変質
- 美術品の損失
- 環境の汚染

壁紙 クロス

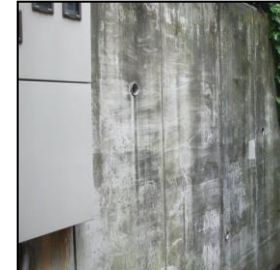


Before

天井 カビ



要壁 カビ



After



# ナノメンテ SB66 石材



石材・棟瓦タイルの表面についた水垢やエフロなどの汚れを強力に分解。ガラス・鏡などに付着しやすいウロコ模様なども簡単に除去できます。Ivyclean  
洗面台のお風呂の湯銭など珪藻の汚れとりにも最適です。

タイル外壁  
カルキ・エフロ

上り框 プール消毒槽

御影石 硫黄

浴槽タイル 錆

鏡 輪状斑点

小便器 尿石

Before



After



# ナノメンテ SB77 木材

今までの「アク洗い」とは違い、強酸などを使わないため木部を傷めないばかりか、作業者にリスクがないのが特徴です。  
しかも、工程は1工程だけ…何種類の薬剤を塗布したり、水洗いしたりする必要もありません。

門扉

欄干  
手すり

檜浴槽

Before



After

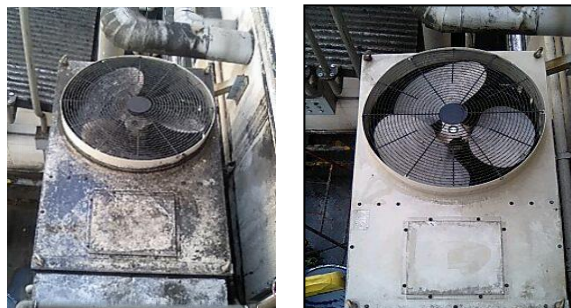


# ナノメンテ SB88 油汚れ



油を乳化し、水に溶ける物質にかえるため、植物油だけではなく鉱物油にも対応できます。  
しかも、拭きとったウエスには油が残らず、水洗いすればそのウエスも次回使えます。

室外機



換気扇  
排気ダクト



フライヤー  
焦げ付き



# ナノメンテ SB99 万能型洗剤

1本で5役の万能洗剤

- ①カビ ②油汚れ ③木の汚れ ④エアコン洗浄 ⑤ノロウイルス・大腸菌・黄色ブドウ球菌

カビ、大腸菌、黄色ブドウ球菌を死滅させ、更にはノロウイルスまでも不活化させます。さらに油汚れ、手垢、ヤニなどの汚れ全般を除去し、エアコン洗浄までできるという1本5役の万能洗剤です。

10リットルの大容量ですので、たっぷりお使いいただけます。圧倒的な洗浄力にもかかわらず、食品添加物に使用されるものと同じ成分を使用していますので、人体・環境にも安全です。

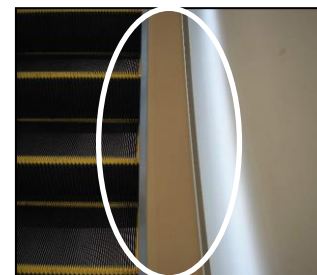
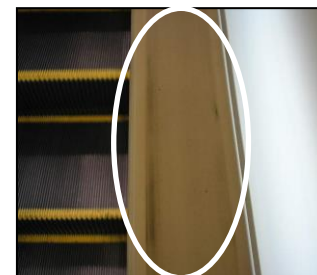
レンジフード内  
油



外壁パネル面  
汚ダレ



大手デパート  
エスカレーターベルト



# 通常の洗浄とSB工法の違いについて



## 通常の洗浄

通常市販の物はカビの核までの破壊はできず、菌糸のみ消滅させることによりカビを消したように見えるだけである。その為またカビの発生する頻度は高くなる。さらに汚れは落とすだけでコーティングがないため汚れはついてしまう。

薬品によっては強酸性の薬品を使っておりカビ以外の物質への影響（腐食等）やアルカリ性洗剤との混合による有毒ガスの発生も懸念される。一部地域ではこれからフッ素化合物の排出制限（赤潮の発生源）なども予定されており、ますます環境への影響が懸念される。

汚れ落ちが悪く、強い汚れには何度も洗剤をつけなければならぬ為、洗浄に時間がかかる。繰り返しこすったり、洗い流したりすることは時間がかかる原因の1つである。

## 効果の持続

防カビの最大のポイントである根元から分解する事に加え防菌、防カビ対策処置を行う事により美観を維持し、汚れが着きにくい。その為、長期間効果が持続できる。

## 人と環境への影響

洗剤成分は、防カビ剤の例では食品添加物に使用されている同等のものを使用。洗浄後の洗剤もそのまま排水でき、有害物質も出さない。よって人体や動植物に安全。

## 洗浄に掛かる時間

特殊洗浄剤を直接部位に吹き付け浸透させ、汚れの元を浮き出させて洗い落としながら除菌ができるため、こする手間が省け時間短縮になる。ナノ水によるガラスコーティングにより防カビ対策を処置。少人数でスピーディーに処理。